

## Laverie Tunnel de séchage en angle pour ESR10

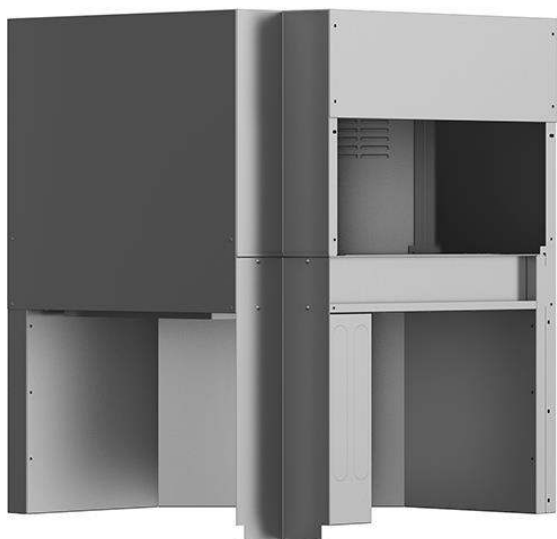
REPÈRE # \_\_\_\_\_

MODELE # \_\_\_\_\_

NOM # \_\_\_\_\_

SIS # \_\_\_\_\_

AIA # \_\_\_\_\_



534411 (NCDSRE56)

Tunnel de séchage en angle pour laveuse simple rinçage ( Prévoir obligatoirement une courbe mécanisée à 90° ou 180°et plaque de fermeture 863237)

### Description courte

#### Repère No.

Tunnel de séchage en angle pour laveuse ESR10. Il doit être installée sur une courbe mécanisée à 90 ° ou 180 °. Système de convoyeur garanti par une barre d'avance reliée au lave-vaisselle. Le tunnel utilise l'air interne et externe pour fournir un bon résultat de séchage sans consommation d'énergie élevée. Construction en acier inoxydable AISI 304. Convient à n'importe quel sens d'entrée des casiers dans la laveuse grâce à sa réversibilité facile sur site.

### Caractéristiques principales

- Contrôle électronique pour optimiser les résultats de séchage.
- Un nettoyage facilité et ergonomique de cette zone grâce à une porte donnant plein accès à l'intérieur du tunnel.
- La zone de séchage élimine toute trace d'eau de vaisselle grâce à un ventilateur très puissant qui aspire l'air sec de l'extérieur et le mélange à l'air chaud se trouvant dans le tunnel, ce qui permet de sécher la vaisselle à basse température et de pouvoir la manipuler facilement.
- Le séchoir doit toujours être commandé avec un angle mécanisé à 90° ou 180° actionné par le lave-vaisselle
- Protection IP 25 contre les jets d'eau, des objets solides et les petits animaux (supérieure à 6 mm)
- Sens de fonctionnement réversible
- Raccordement direct sur laveuse SIMPLE RINCAGE
- Tous les composants principaux sont réalisés en acier inox AISI 304

### Construction

- Toutes les zones sont conçues avec angles arrondis et emboutis et sans tuyauterie apparente afin de supprimer les zones de rétention des saletés.

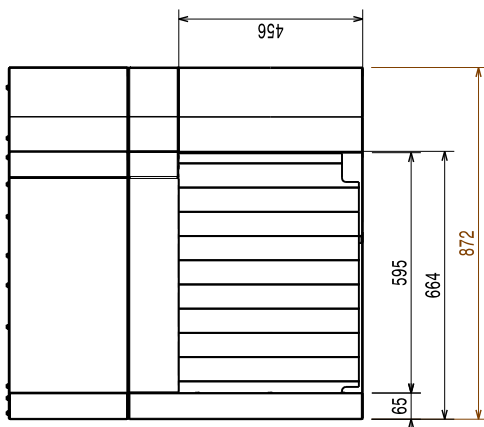
### TIT\_Sustainability



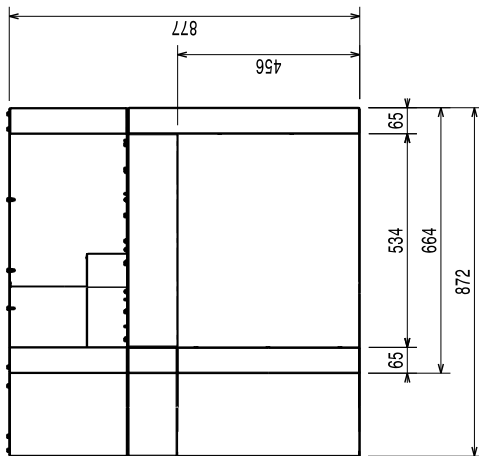
- L'unité est conçue sur le principe de la modularité pour pouvoir être facilement connectée à un lave-vaisselle ESR10 sans aucune modification, y compris le raccordement électrique.

APPROBATION: \_\_\_\_\_

Avant

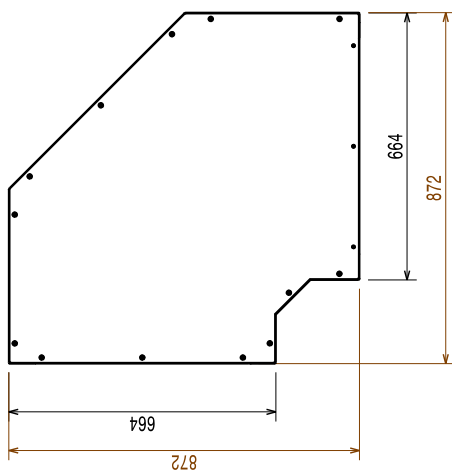


Côté



EI = Connexion électrique  
 EO = Sortie électrique  
 EQ = Vis équipotentiel  
 ES = Signal électrique ouvert/  
 fermé  
 U = Port USB

Dessus



## Électrique

Voltage :

380-415 V/3N ph/50/60 Hz

534411 (NCDSRE56)

 Puissance Installée par  
 défaut\*

4.4 kW

 Résistances Tunnel de  
 séchage

4.13 kW

 Puissance ventilateur de  
 séchage

0.23 kW

## Informations générales

 Débit soufflage séchage 540 m<sup>3</sup>/h

Température soufflage air 70 °C

Largeur extérieure 872 mm

Profondeur extérieure 872 mm

Hauteur extérieure 877 mm

Ouverture utile (largeur) : 530 mm

Ouverture utile (hauteur) : 490 mm

Poids net : 40 kg

Poids brut : 53 kg

Hauteur brute : 1020 mm

Largeur brute : 930 mm

Profondeur brute : 940 mm

 Volume brut : 0.89 m<sup>3</sup>

 Reference norm used to measure the noise:  
 IEC60335-2-58 annex AA.

## Durabilité

Niveau sonore : &lt;62 dBA